

ALCUNI AMBITI TERRITORIALI PREVISTI DALLA NORMATIVA PER LE AREE URBANE DI:

TORINO, MILANO, BRESCIA, VERONA, VENEZIA, PADOVA, TRIESTE, GENOVA, PARMA, MODENA, BOLOGNA, FIRENZE, PRATO, LIVORNO, ROMA, NAPOLI, FOGGIA, BARI, TARANTO, REGGIO CALABRIA, PALERMO, MESSINA, CATANIA, CAGLIARI.

a cura di:

G. Campilongo, N. Di Carlo, A. Donati, E. Licopodio, C. Mastrofrancesco, F. Moricci, S. Salvati, R. Visentin.

elaborazioni cartografiche di Natascia Di Carlo

Nel presente allegato sono cartografati, per ogni città oggetto di studio, gli ambiti territoriali relativi alle aree metropolitane normate, agli agglomerati individuati ai fini della valutazione e gestione della qualità dell'aria ai sensi del D.M. 60/02, agli Ambiti Territoriali Ottimali normati ai fini della gestione delle risorse idriche, agli agglomerati individuati ai fini del trattamento delle acque reflue urbane.

Per ogni ambito territoriale sono riportati i relativi dati di popolazione, superficie, densità di popolazione elaborati sulla base del "Censimento della popolazione 2001" dell'ISTAT.

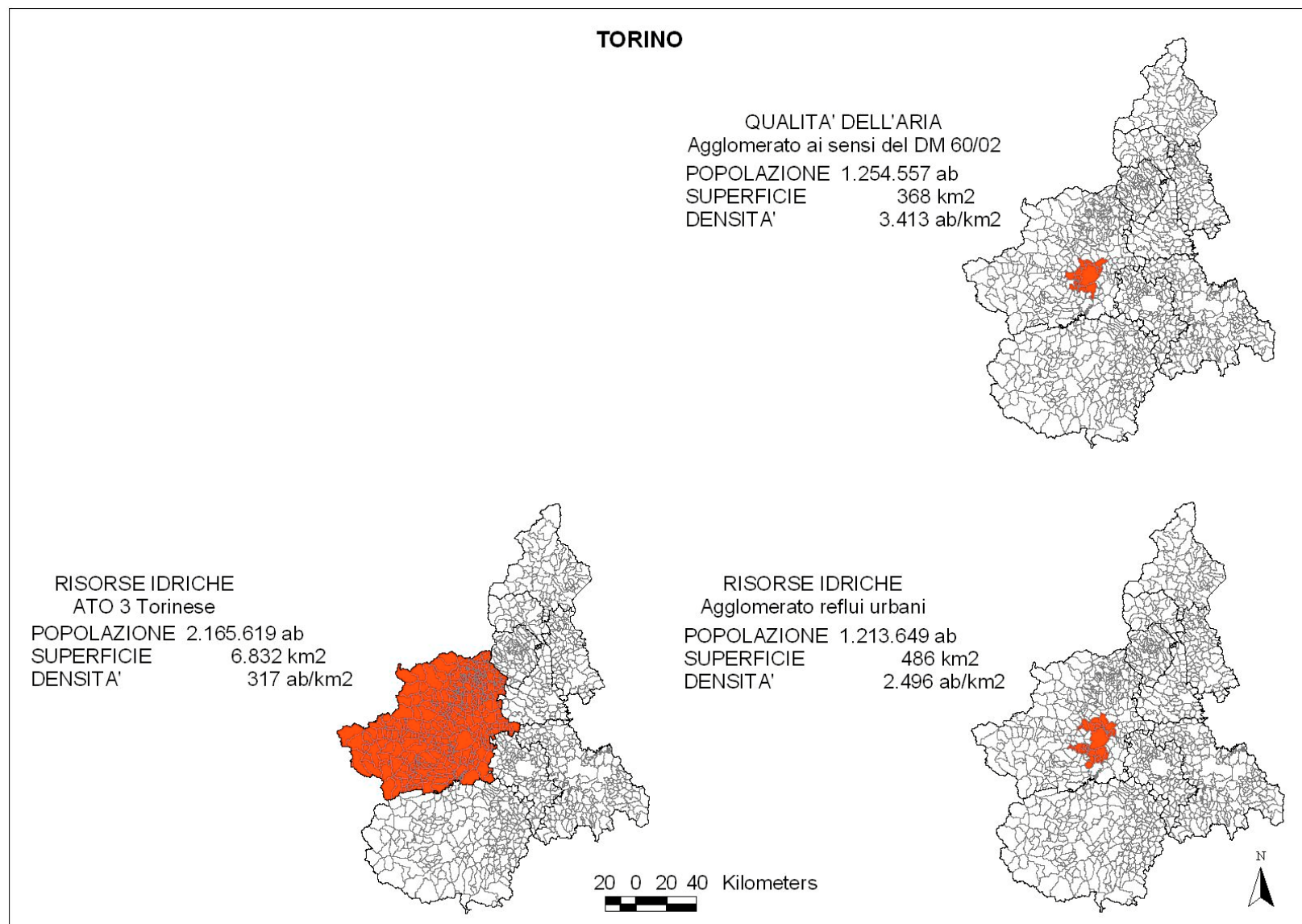


Fig. 1: Ambiti territoriali di Torino

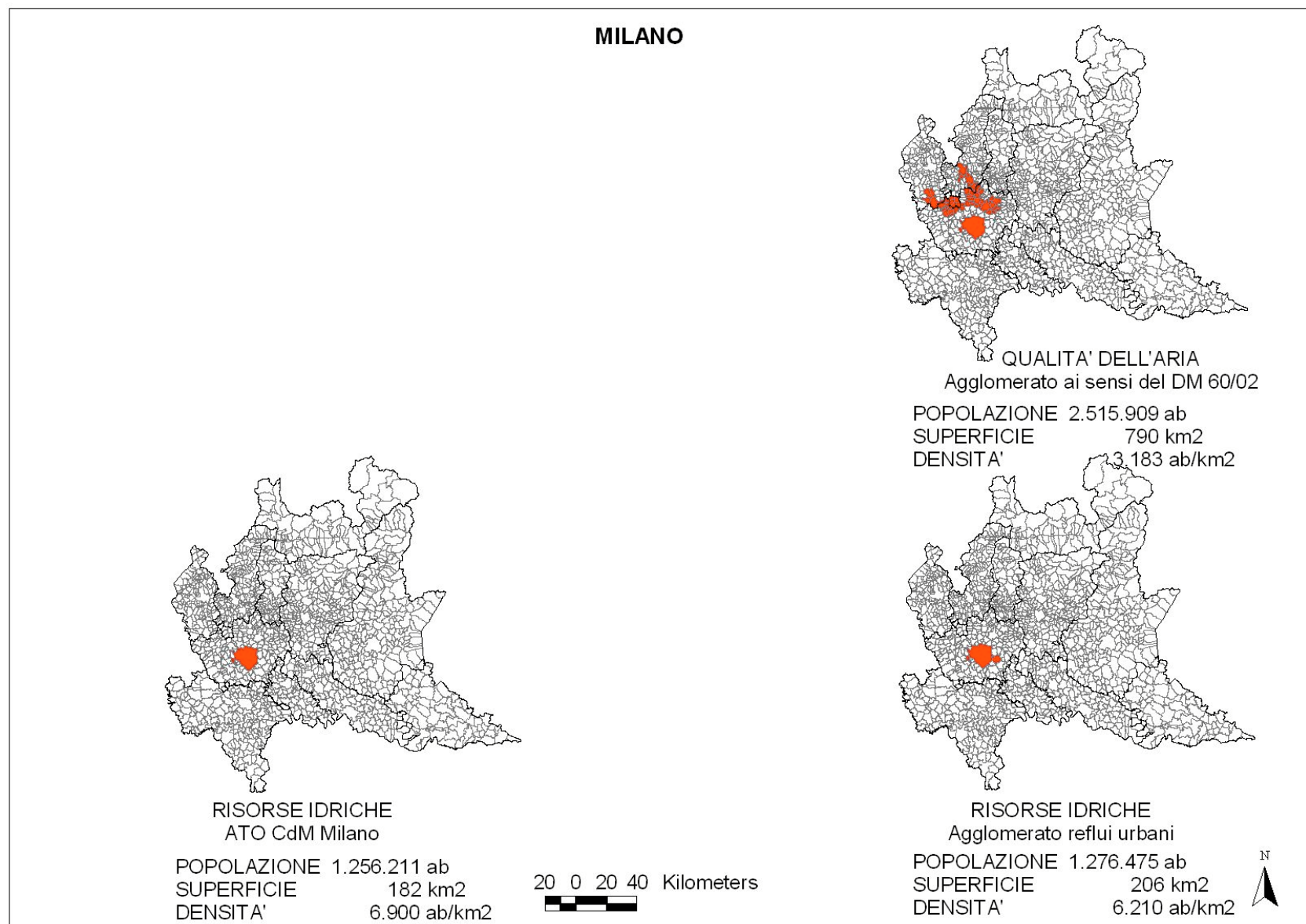
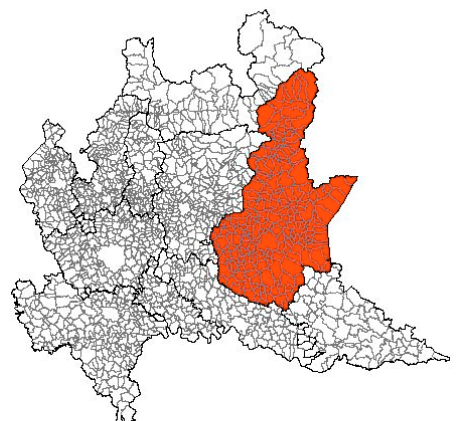


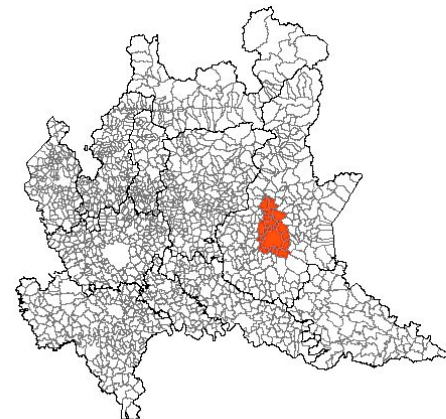
Fig. 2: Ambiti territoriali di Milano

BRESCIA

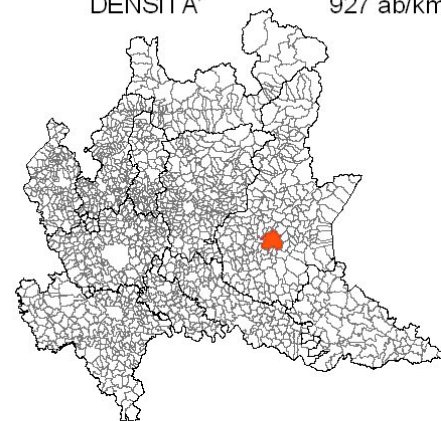


RISORSE IDRICHE
ATO BS Brescia
POPOLAZIONE 1.108.776 ab
SUPERFICIE 4.783 km²
DENSITA' 232 ab/km²

20 0 20 40 Kilometers



QUALITA' DELL'ARIA
Agglomerato ai sensi del DM 60/02
POPOLAZIONE 368.244 ab
SUPERFICIE 397 km²
DENSITA' 927 ab/km²

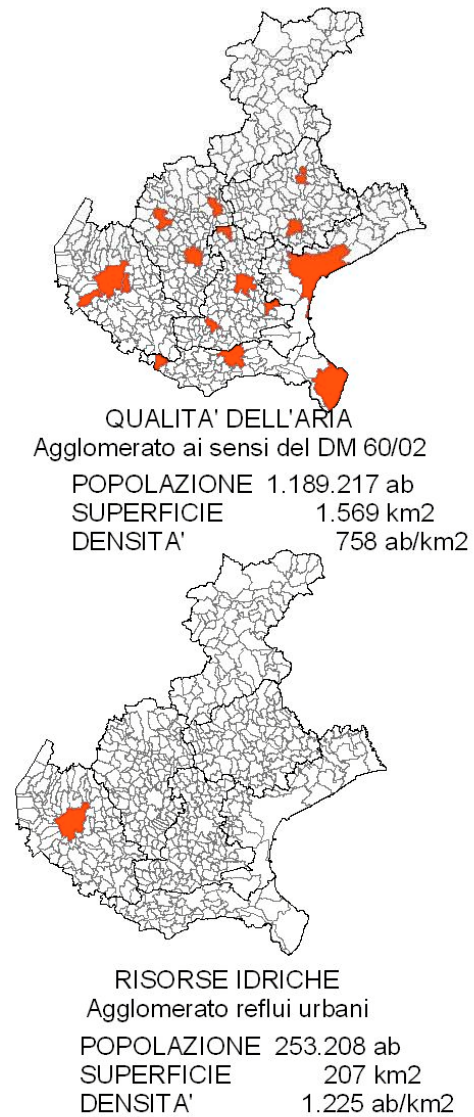
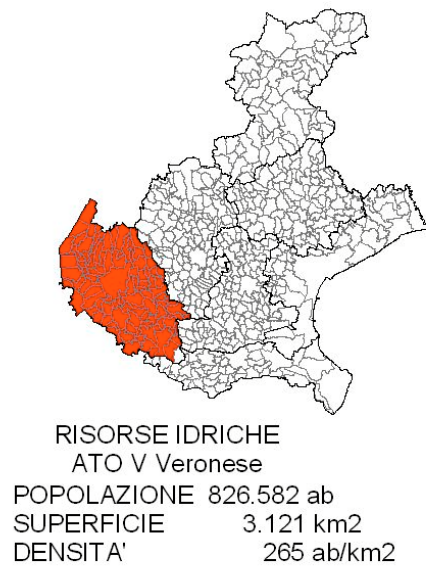


RISORSE IDRICHE
Agglomerato reflui urbani
POPOLAZIONE 187.567 ab
SUPERFICIE 91 km²
DENSITA' 2.068 ab/km²



Fig. 3: Ambiti territoriali di Brescia

VERONA



20 0 20 40 Kilometers



Fig. 4: Ambiti territoriali di Verona

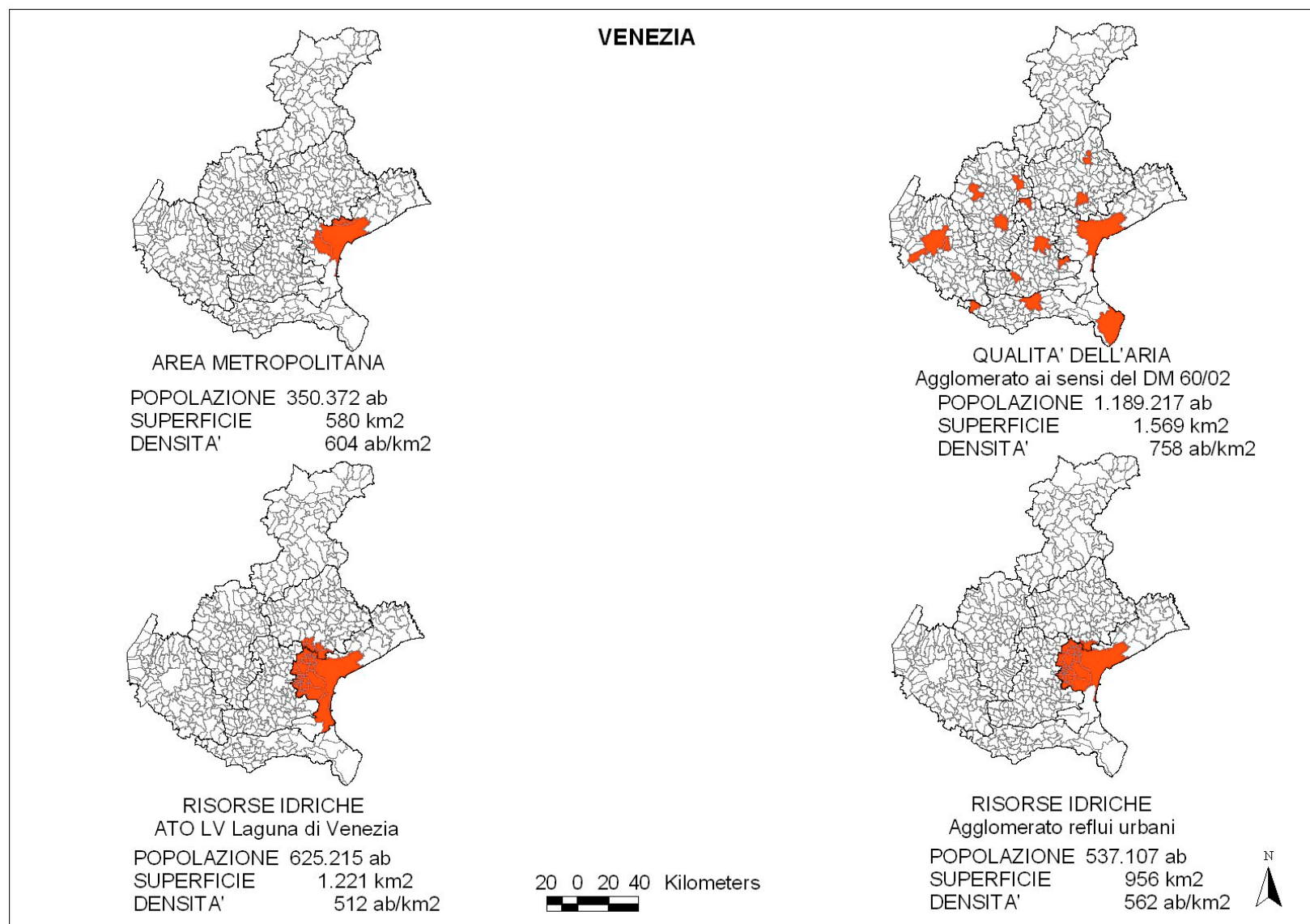


Fig. 5: Ambiti territoriali di Venezia

PADOVA

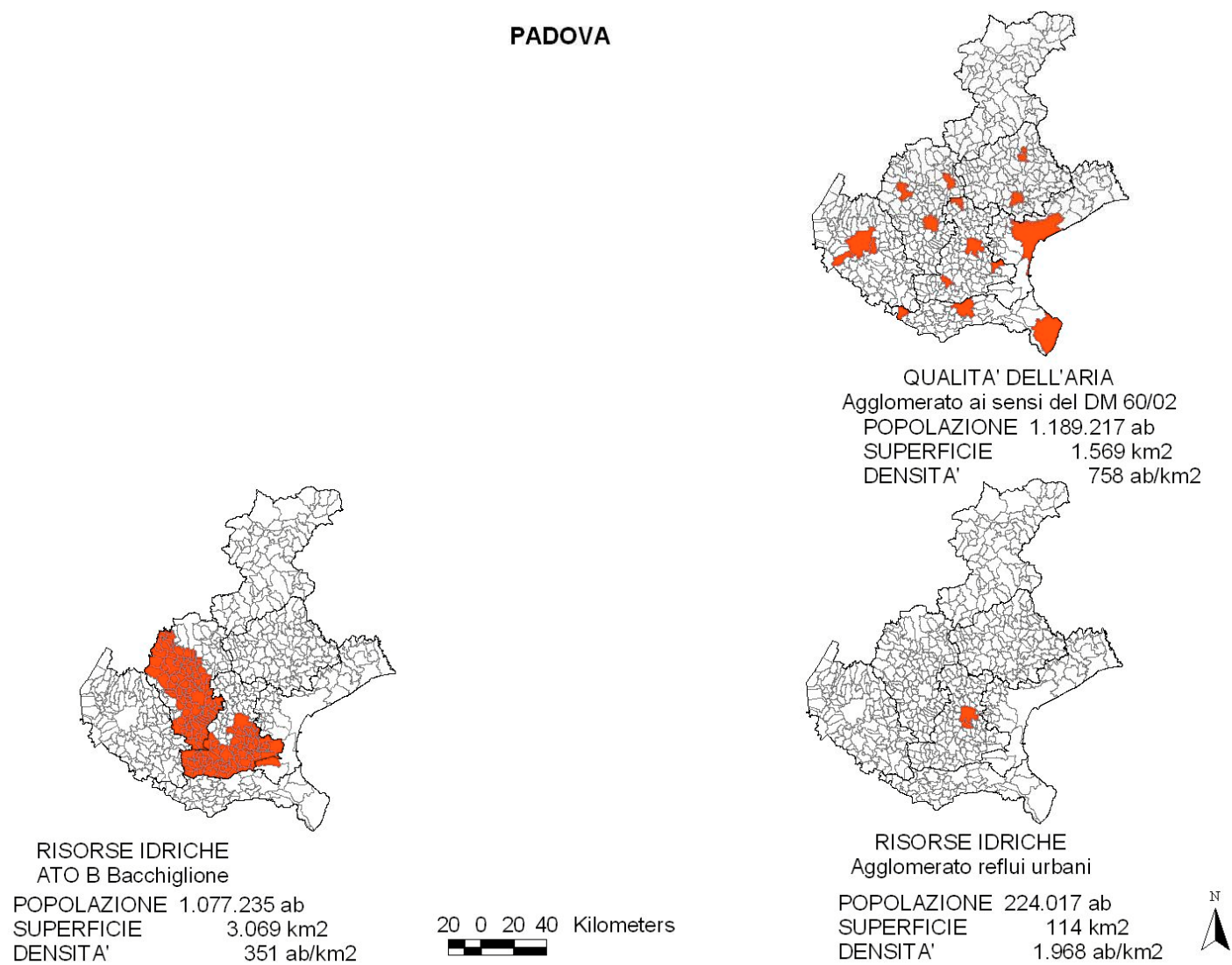


Fig. 6: Ambiti territoriali di Padova

TRIESTE



QUALITA' DELL'ARIA
Agglomerato ai sensi del DM 60/02

POPOLAZIONE 211.184 ab
SUPERFICIE 85 km²
DENSITA' 2.500 ab/km²



RISORSE IDRICHE
ATO ORTS Orientale Triestino
POPOLAZIONE 242.235 ab
SUPERFICIE 212 km²
DENSITA' 1.144 ab/km²

20 0 20 40 Kilometers

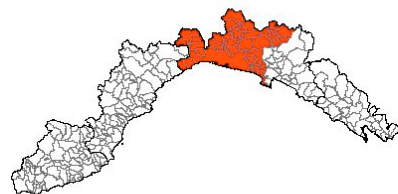


RISORSE IDRICHE
Agglomerato reflui urbani
POPOLAZIONE 217.111 ab
SUPERFICIE 109 km²
DENSITA' 1.992 ab/km²



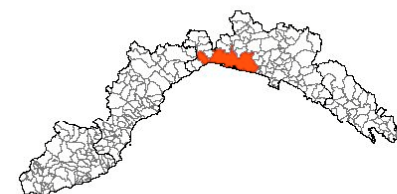
Fig. 7: Ambiti territoriali di Trieste

GENOVA

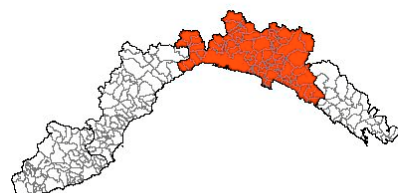


AREA METROPOLITANA

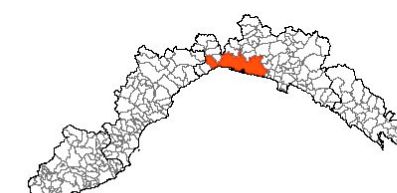
POPOLAZIONE 736.188 ab
 SUPERFICIE 1.127 km²
 DENSITA' 653 ab/km²



QUALITA' DELL'ARIA
 Agglomerato ai sensi del DM 60/02
 POPOLAZIONE 610.307 ab
 SUPERFICIE 244 km²
 DENSITA' 2.505 ab/km²



RISORSE IDRICHE
 ATO GE Genova
 POPOLAZIONE 878.082 ab
 SUPERFICIE 1.837 km²
 DENSITA' 478 ab/km²



RISORSE IDRICHE
 Agglomerato reflui urbani
 POPOLAZIONE 610.307 ab
 SUPERFICIE 244 km²
 DENSITA' 2.505 ab/km²

20 0 20 40 Kilometers



Fig. 8: Ambiti territoriali di Genova

PARMA



QUALITA' DELL'ARIA
Agglomerato ai sensi del DM 60/02

POPOLAZIONE	250.106 ab
SUPERFICIE	749 km ²
DENSITA'	334 ab/km ²



RISORSE IDRICHE
ATO 2 Parma

POPOLAZIONE	392.976 ab
SUPERFICIE	3.450 km ²
DENSITA'	114 ab/km ²

20 0 20 40 Kilometers



RISORSE IDRICHE
Agglomerato reflui urbani

POPOLAZIONE	163.457 ab
SUPERFICIE	261 km ²
DENSITA'	627 ab/km ²



Fig. 9: Ambiti territoriali di Parma

MODENA



QUALITA' DELL'ARIA
Agglomerato ai sensi del DM 60/02
POPOLAZIONE 327.318 ab
SUPERFICIE 648 km²
DENSITA' 505 ab/km²



RISORSE IDRICHE
ATO 4 Modena
POPOLAZIONE 633.993 ab
SUPERFICIE 2.689 km²
DENSITA' 236 ab/km²

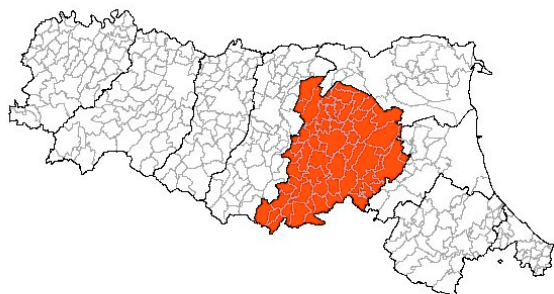


RISORSE IDRICHE
Agglomerato reflui urbani
POPOLAZIONE 175.502 ab
SUPERFICIE 183 km²
DENSITA' 960 ab/km²

20 0 20 40 Kilometers



BOLOGNA



AREA METROPOLITANA

POPOLAZIONE 915.225 ab
SUPERFICIE 3.705 km²
DENSITA' 247 ab/km²



QUALITA' DELL'ARIA Agglomerato ai sensi del DM 60/02

POPOLAZIONE 553.336 ab
SUPERFICIE 738 km²
DENSITA' 750 ab/km²



RISORSE IDRICHE ATO 5 Bologna

POPOLAZIONE 915.225 ab
SUPERFICIE 3.705 km²
DENSITA' 247 ab/km²



RISORSE IDRICHE Agglomerato reflui urbani

POPOLAZIONE 514.489 ab
SUPERFICIE 523 km²
DENSITA' 983 ab/km²

20 0 20 40 Kilometers




Fig. 11: Ambiti territoriali di Bologna

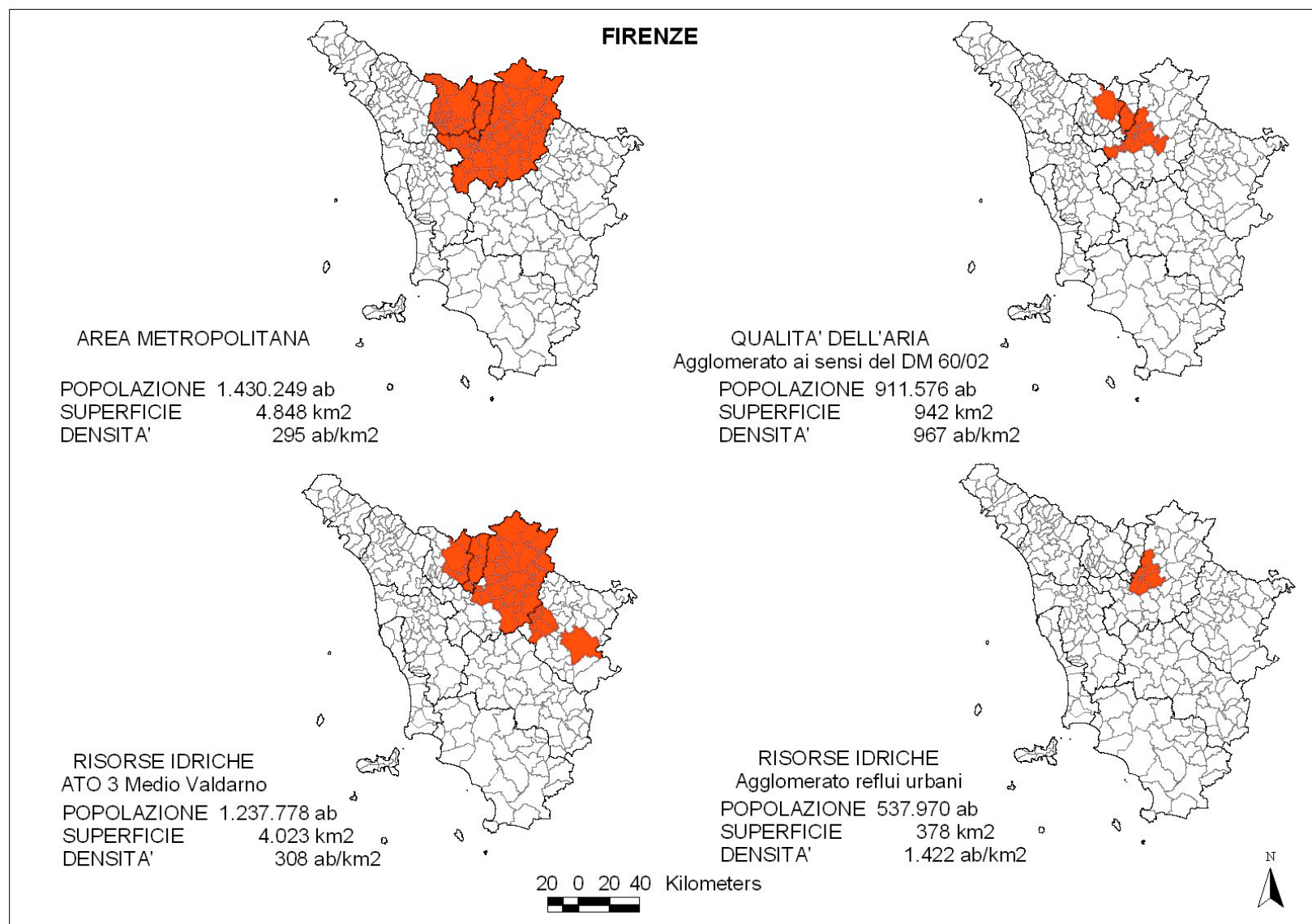
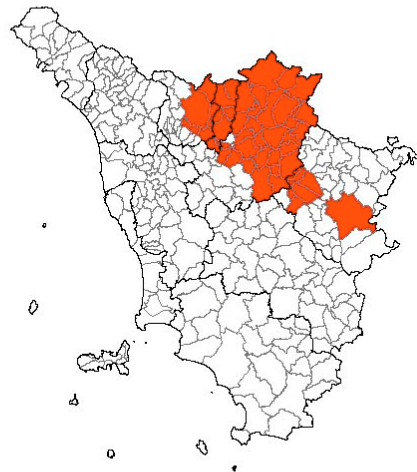


Fig. 12: Ambiti territoriali di Firenze

PRATO



RISORSE IDRICHE
ATO 3 Medio Valdarno
POPOLAZIONE 1.237.778 ab
SUPERFICIE 4.023 km²
DENSITA' 308 ab/km²

20 0 20 40 Kilometers



QUALITA' DELL'ARIA
Agglomerato ai sensi del DM 60/02
POPOLAZIONE 911.576 ab
SUPERFICIE 942 km²
DENSITA' 967 ab/km²



Fig. 13: Ambiti territoriali di Prato

LIVORNO

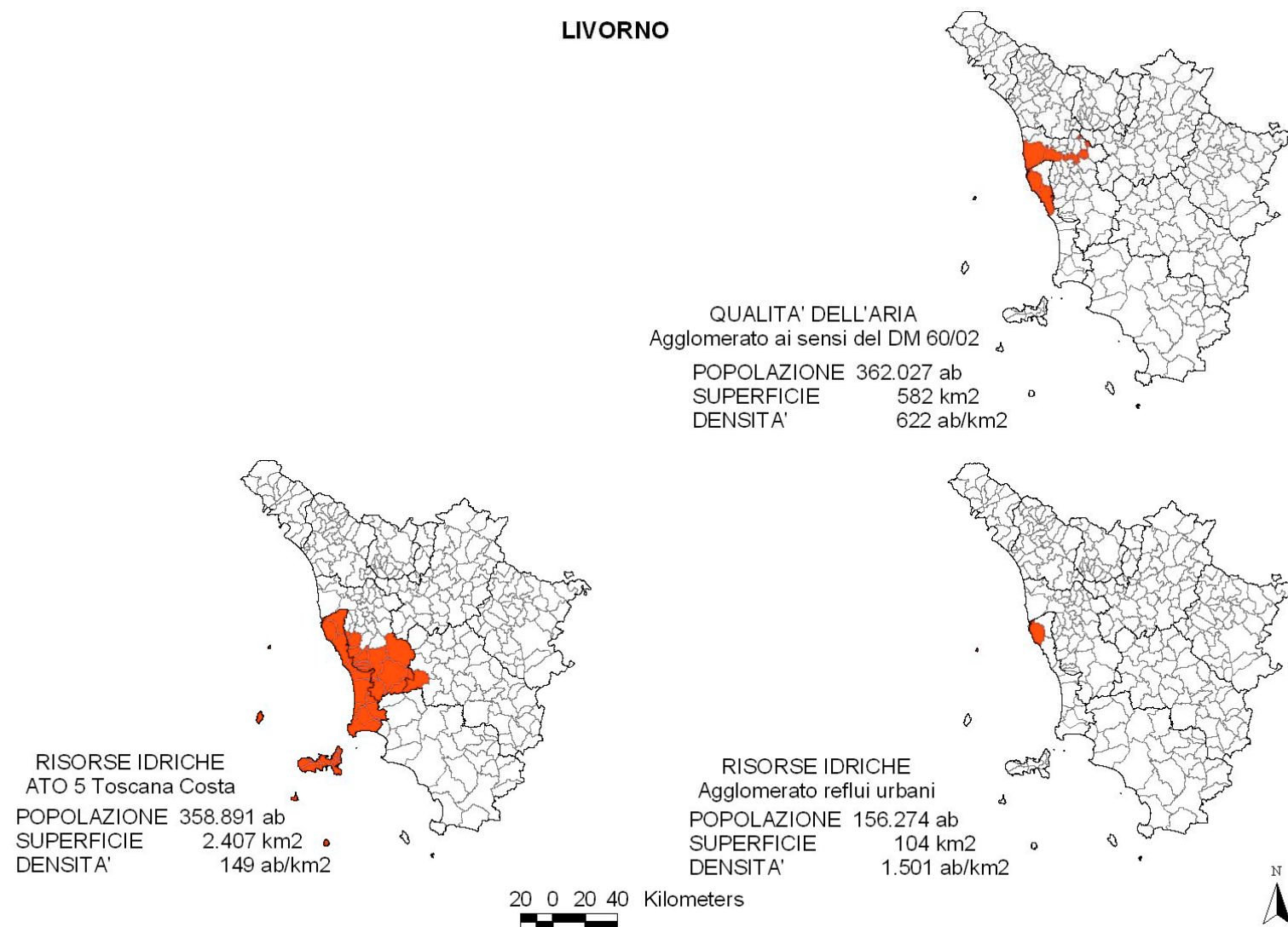


Fig. 14: Ambiti territoriali di Livorno

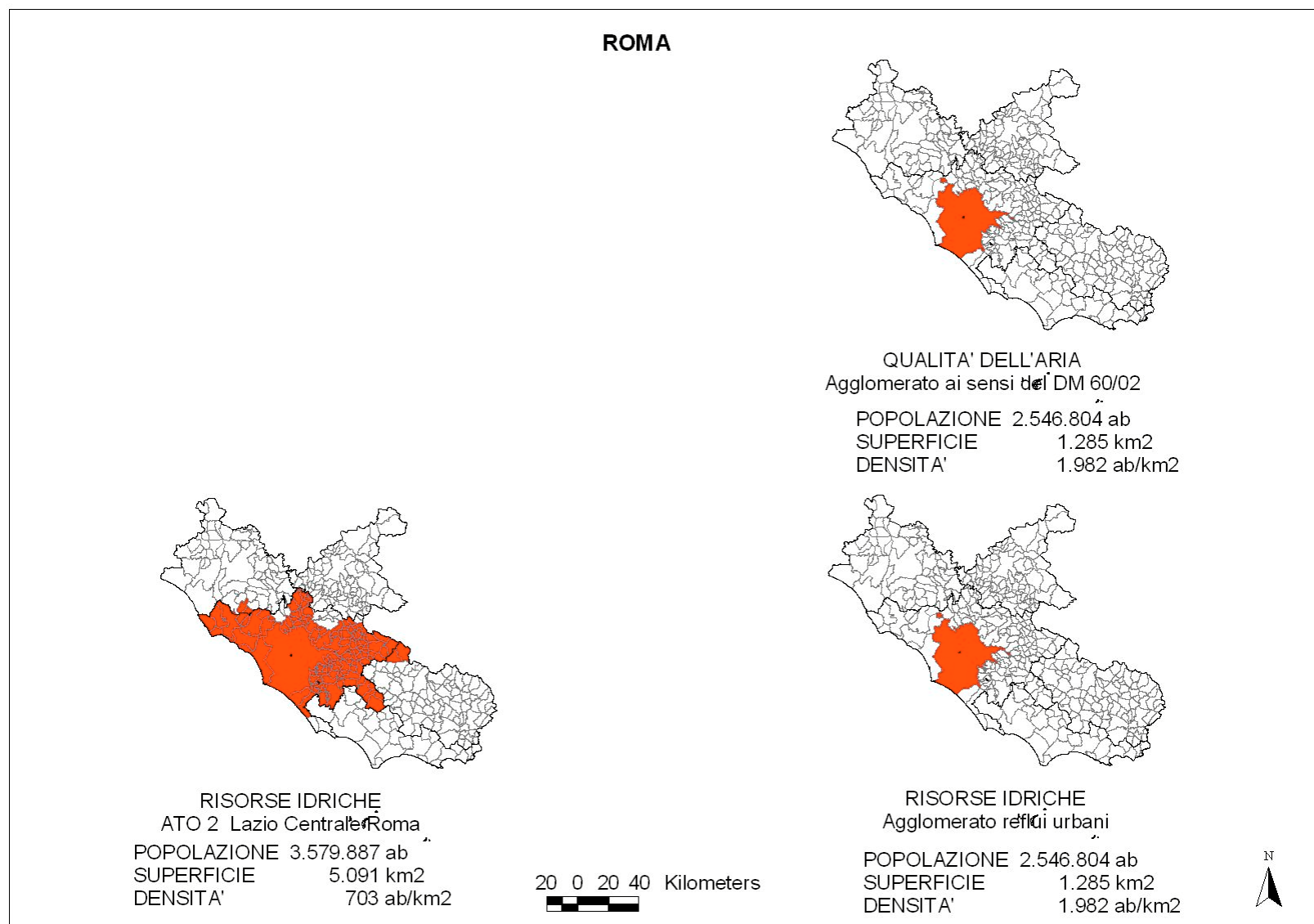


Fig. 15: Ambiti territoriali di Roma

NAPOLI



QUALITA' DELL'ARIA
Agglomerato ai sensi del DM 60/02
POPOLAZIONE 1.004.500 ab
SUPERFICIE 117 km²
DENSITA' 8.566 ab/km²



RISORSE IDRICHE
ATO NV Napoli
POPOLAZIONE 2.802.307 ab
SUPERFICIE 3.202 km²
DENSITA' 875 ab/km²



RISORSE IDRICHE
Agglomerato reflui urbani
POPOLAZIONE 1.194.323 ab
SUPERFICIE 265 km²
DENSITA' 4.501 ab/km²

20 0 20 40 Kilometers



Fig. 16: Ambiti territoriali di Napoli

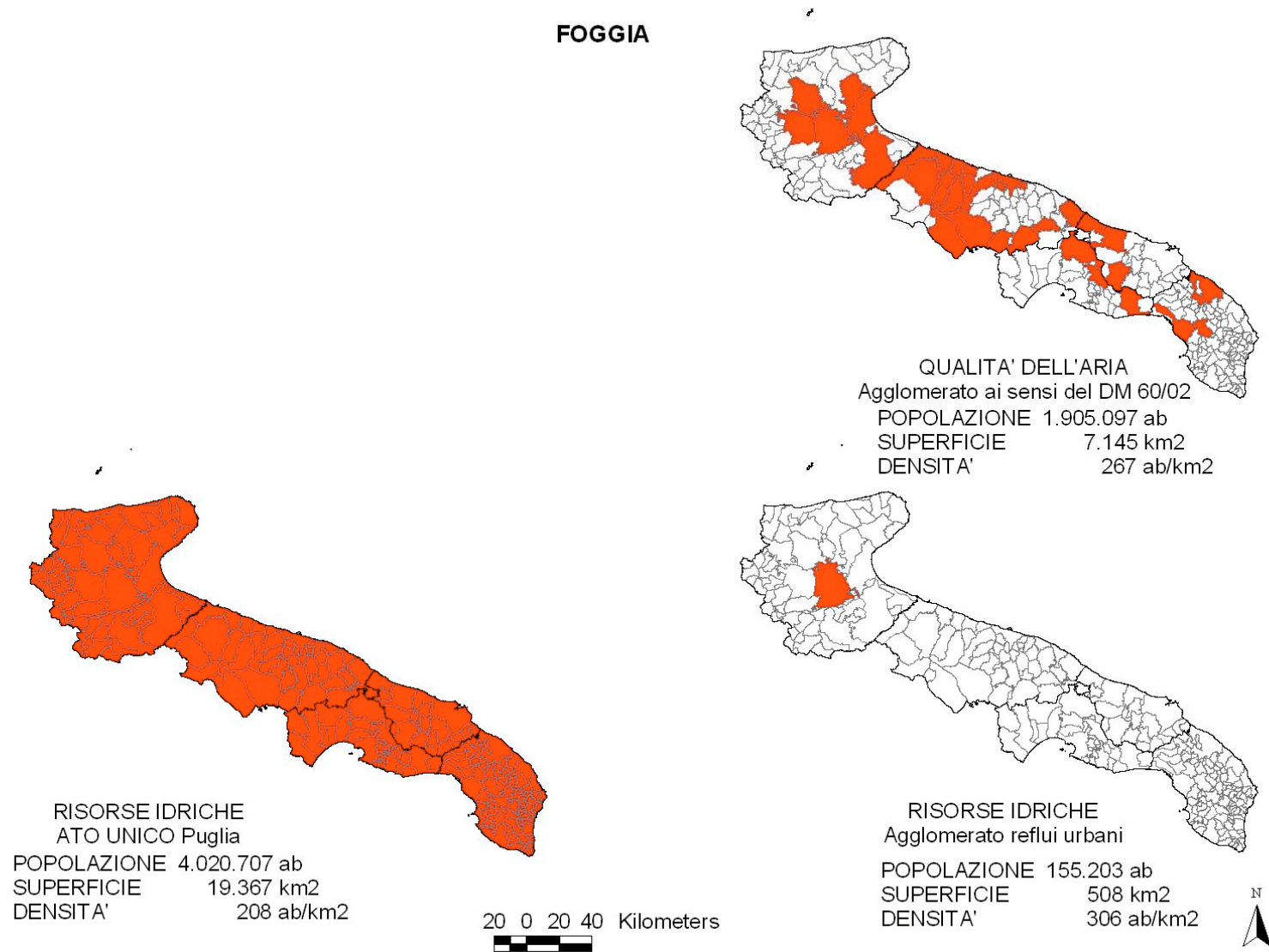


Fig. 17: Ambiti territoriali di Foggia

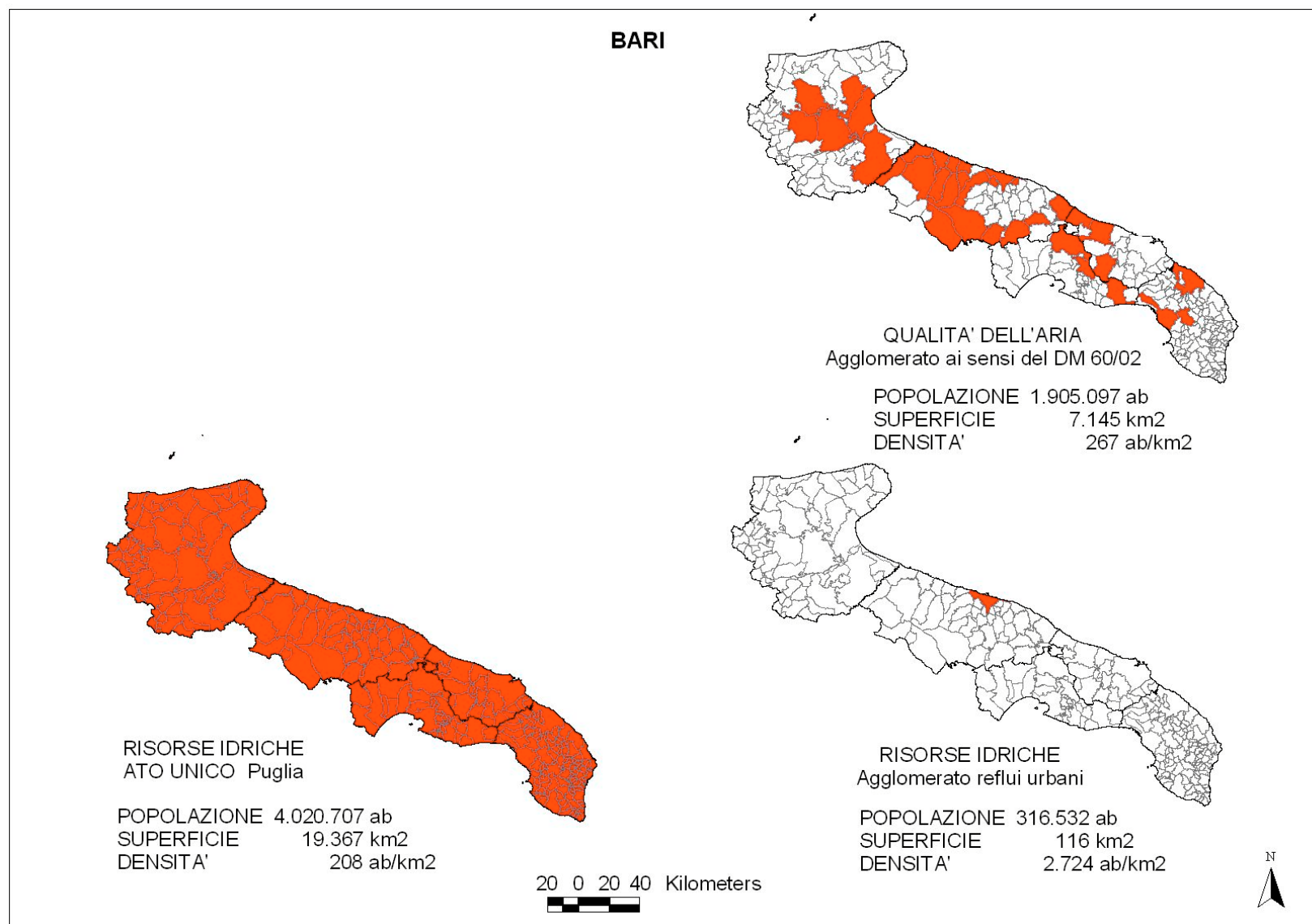


Fig. 18: Ambiti territoriali di Bari

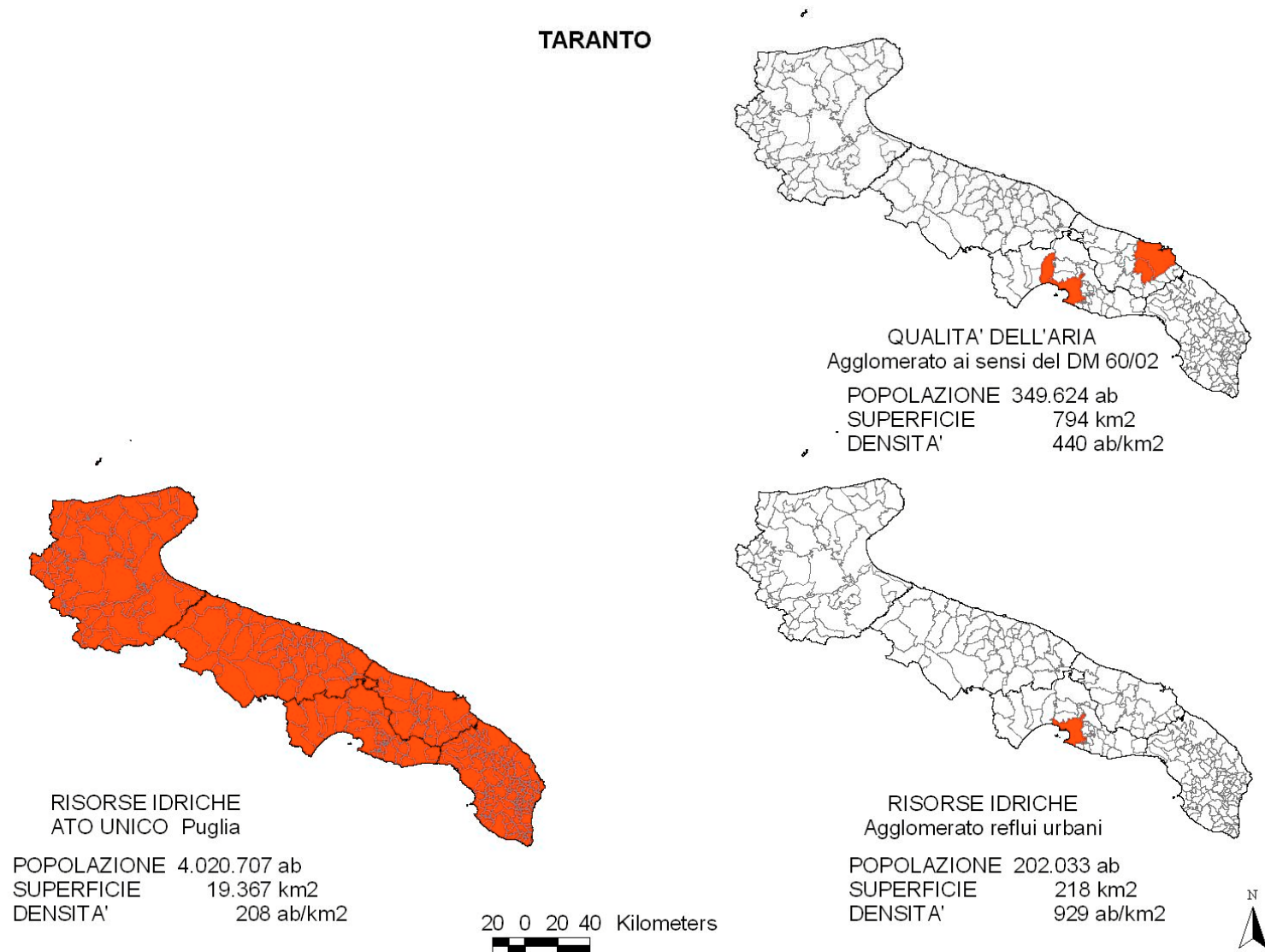


Fig. 19: Ambiti territoriali di Taranto

REGGIO CALABRIA

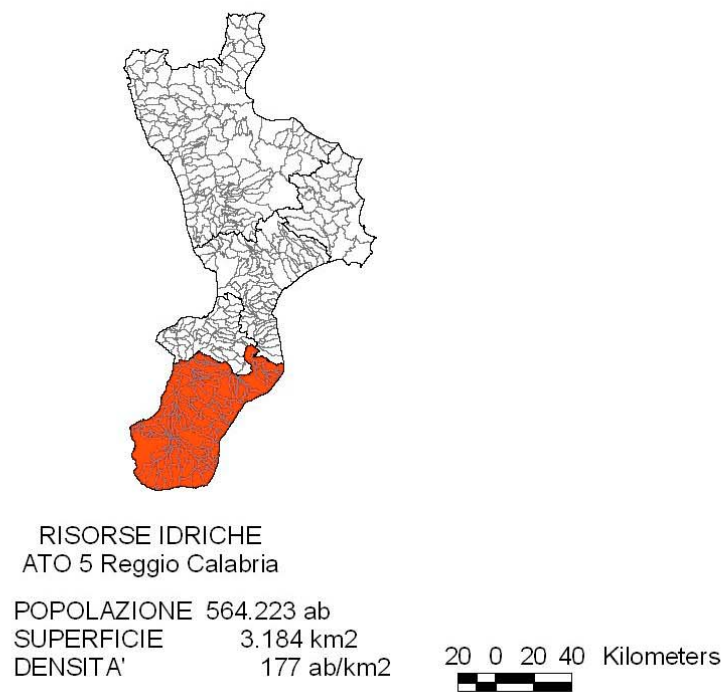


Fig. 20: Ambiti territoriali di Reggio Calabria

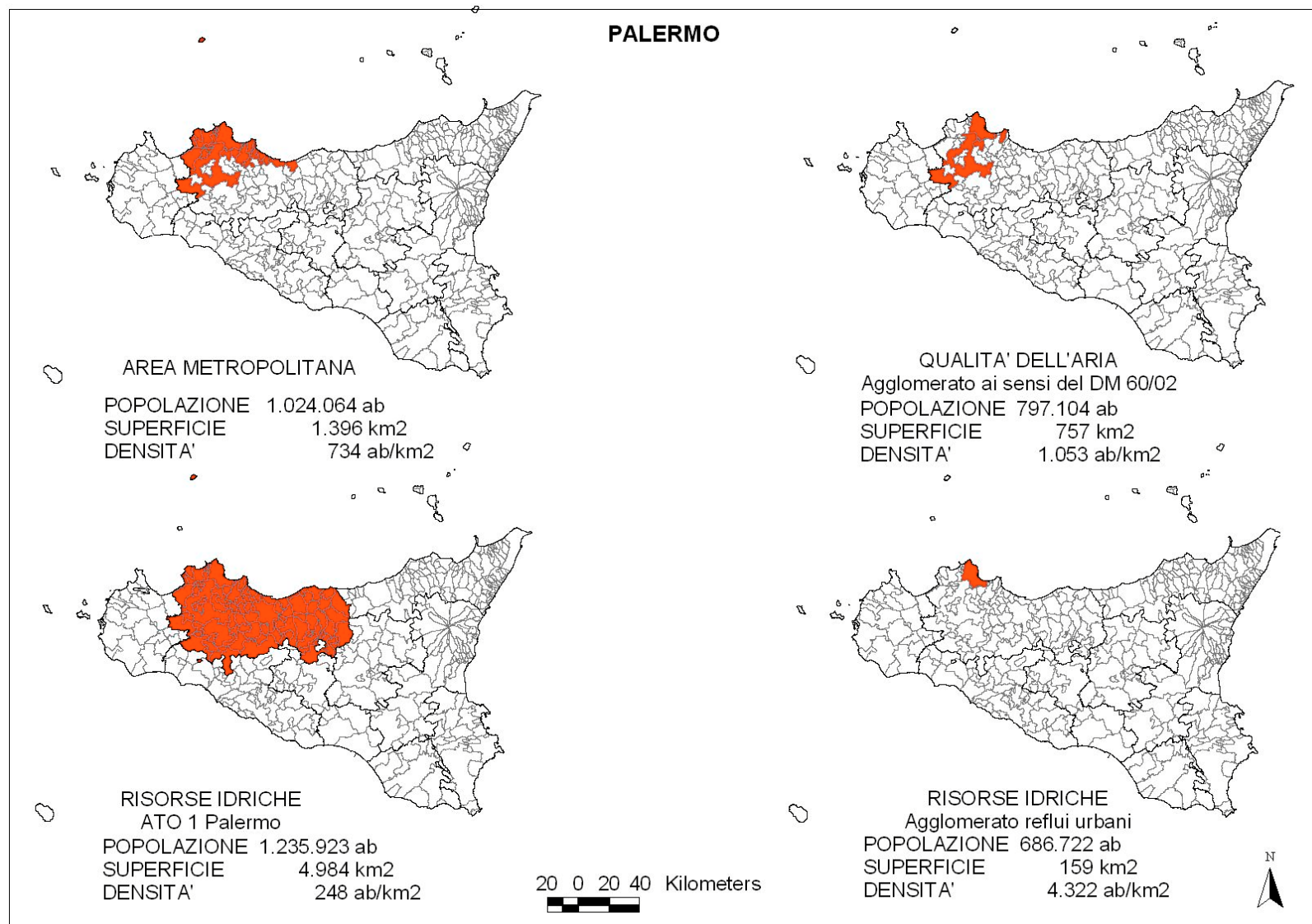


Fig. 21: Ambiti territoriali di Palermo

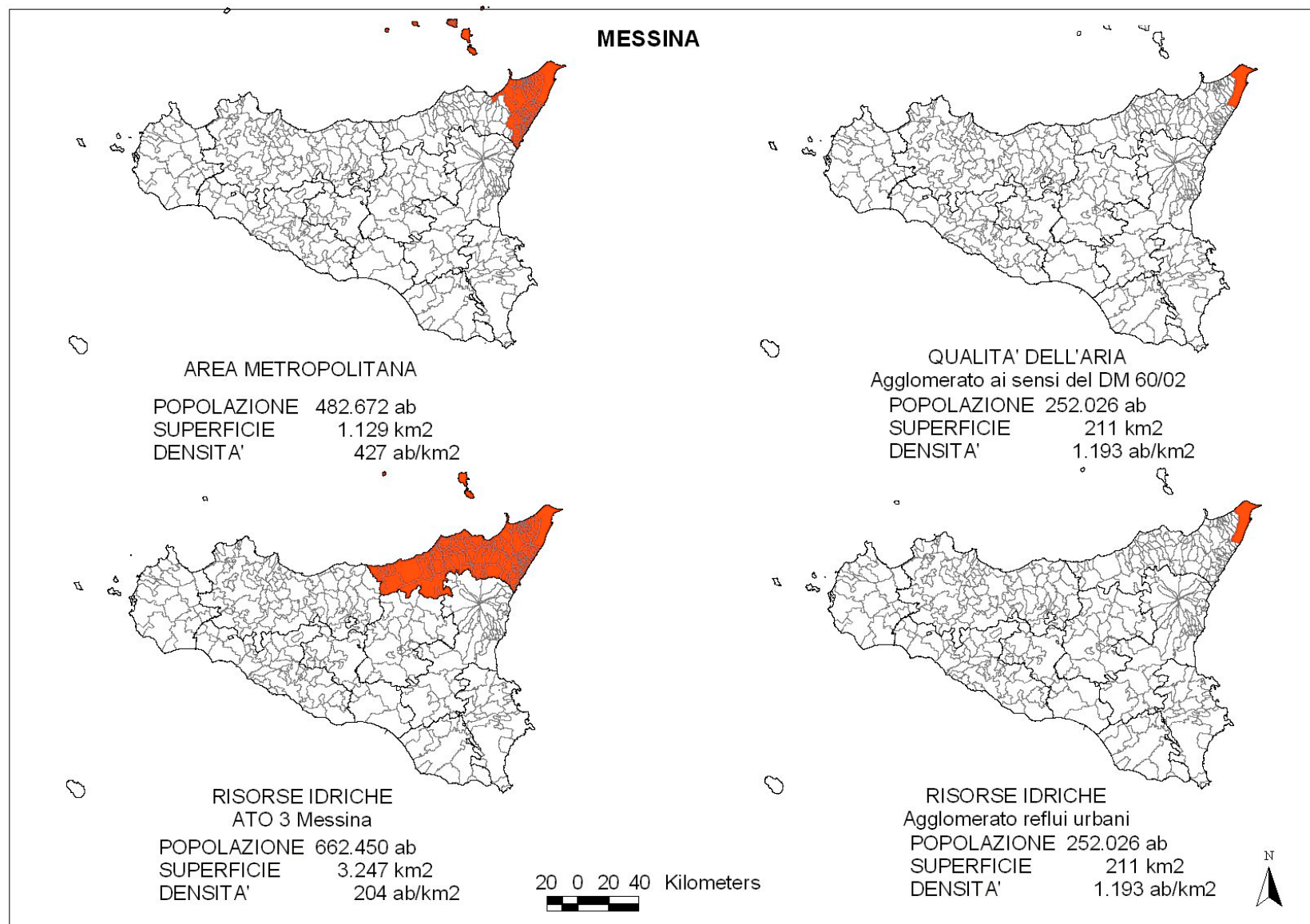


Fig. 22: Ambiti territoriali di Messina

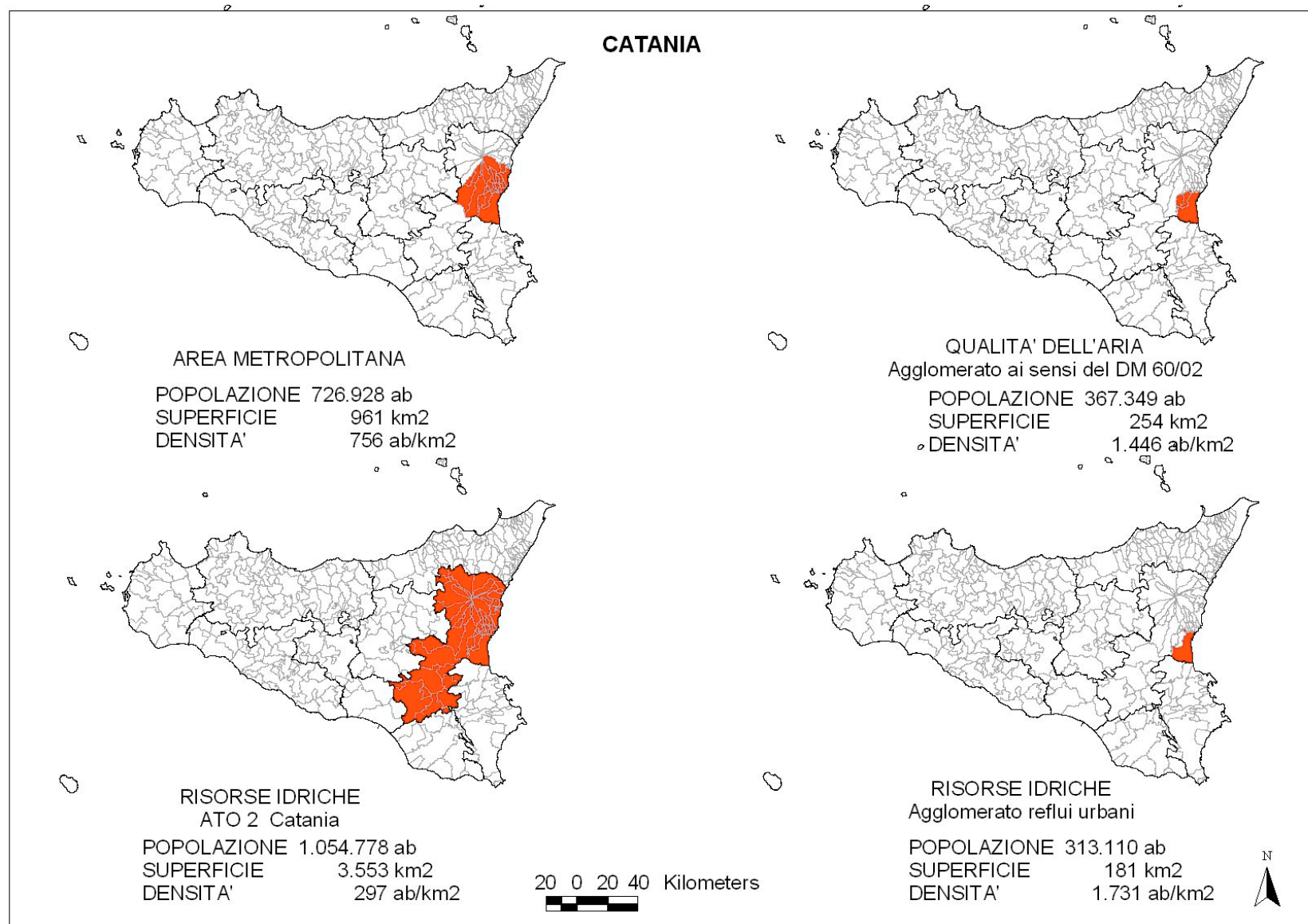


Fig. 23: Ambiti territoriali di Catania

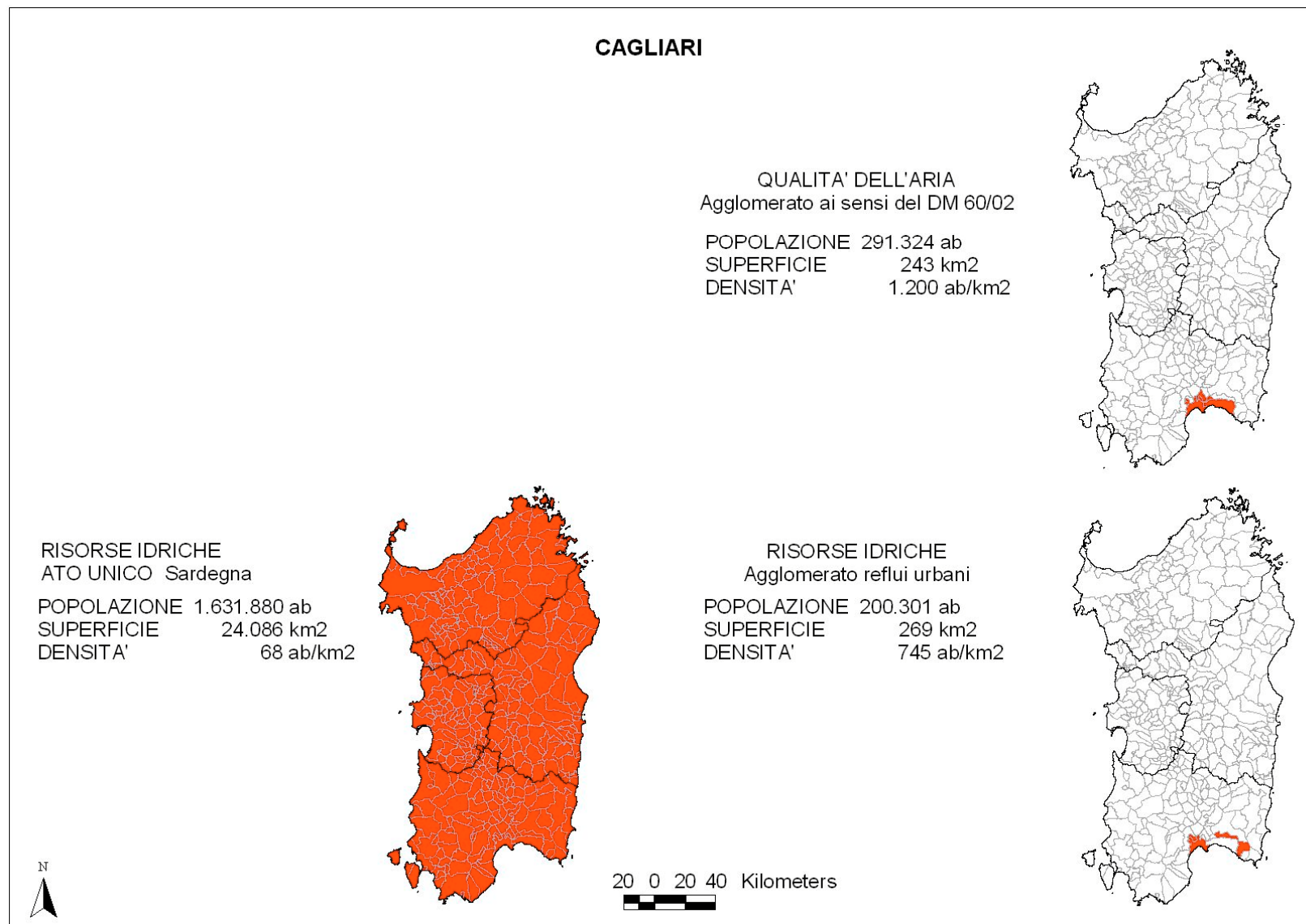


Fig. 24: Ambiti territoriali di Cagliari